

NOME: _____

Questão 1 Classifique cada uma das variáveis a seguir como qualitativa, quantitativa discreta ou quantitativa contínua. Para as variáveis qualitativas, indique 2 (duas) possíveis categorias. Para as variáveis quantitativas (discretas ou contínuas), indique valores possíveis.

1. Região geográfica da Pousada Brisa do Mar.

Tipo de variável:

Qualitativa

Valores ou categorias:

Noite, fim

2. Idade, em anos, dos adolescentes hospedados nos últimos 6 meses na Pousada Brisa do Mar.

Tipo de variável:

Quantitativa discreta

Valores ou categorias:

12, 13, 14, 15, 16, 17, 18

3. Receita média mensal da Pousada Brisa do Mar.

Tipo de variável:

Quantitativa contínua

Valores ou categorias:

20.000, 33.500

4. Sexo do gerente atual da Pousada Brisa do Mar.

Tipo de variável:

Qualitativa

Valores ou categorias:

Masculino, Feminino

5. Serviços e comodidades extras oferecidos pela Pousada Brisa do Mar.

Tipo de variável:

Qualitativa

Valores ou categorias:

Piscina, Estacionamento

Questão 2 Identifique o(s) gráfico(s) descrito(s) por cada uma das afirmativas a seguir.

1. O gráfico representa uma variável qualitativa com 5 classes.

Resposta: 2 6

2. O gráfico apresenta informações para o primeiro semestre de 2017.

Resposta: 1 4

3. O gráfico representa uma variável contínua.

Resposta: 3

4. O gráfico é um gráfico temporal com dados para o primeiro semestre de 2017.

Resposta: 4

5. O gráfico representa uma variável discreta.

Resposta: 5

6. Uma das categorias da variável responde por 50% dos dados.

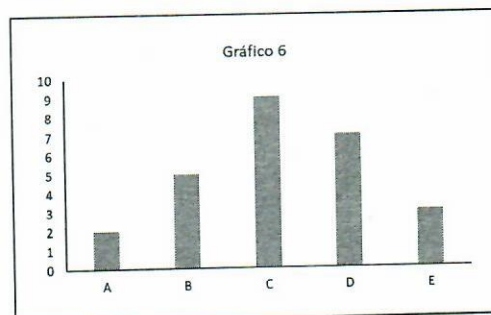
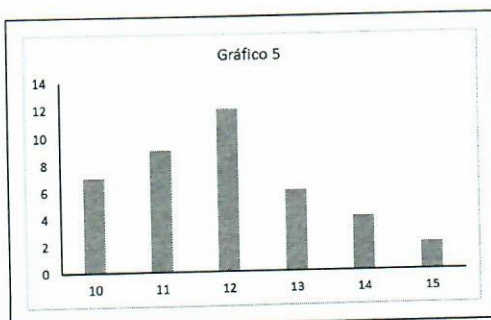
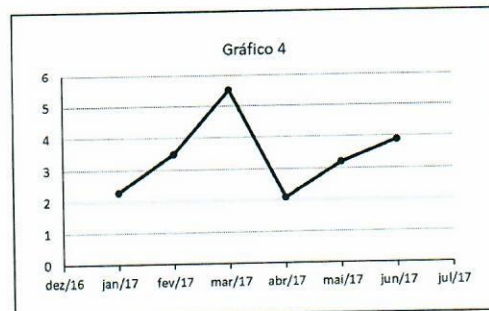
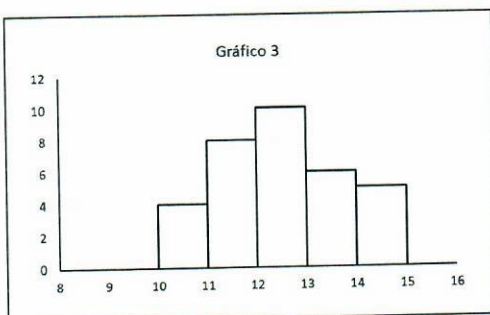
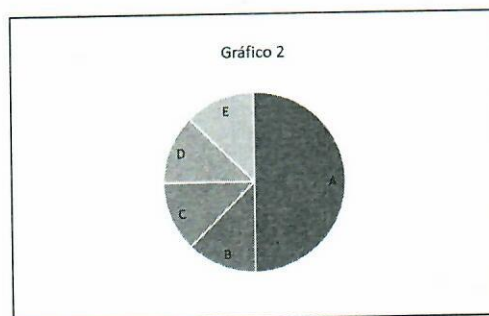
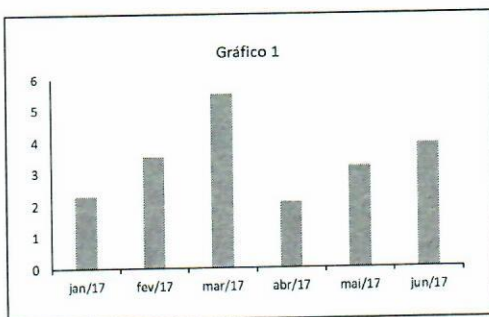
Resposta: 2

7. A moda dos dados é 12.

Resposta: 5

8. Os dados, que variam de 10 a 15, estão representados por um histograma.

Resposta: 3



Questão 3 Complete a tabela abaixo, especificando o passo a passo do preenchimento.

ATENÇÃO! As frequências relativas devem ser apresentadas na forma percentual, com 4 casas decimais.

Classe	Frequência Simples		Frequência Acumulada	
	Absoluta	Relativa (%)	Absoluta	Relativa (%)
< 100	8	6,2500	8	6,2500
<u>100</u> - 150	12	9,3750	20	15,6250
<u>150</u> - 200	28	21,8750	48	37,5000
<u>200</u> - 500	42	32,8125	90	70,3125
<u>500</u> - 1000	22	17,1875	112	87,5000
≥ <u>1000</u>	16	12,5000	128	100,0000
TOTAL	128	100,0000		

Passo	Valor	Passo	Valor	Passo	Valor
1	100	10	8	19	17,1875
2	150	11	6,2500	20	90
3	200	12	12	21	70,3125
4	500	13	20	22	112
5	1000	14	15,6250	23	87,5000
6	100,0000	15	48	24	16
7	128	16	28	25	12,5000
8	100,0000	17	21,8750		
9	6,2500	18	32,8125		

Questão 4 Para os dados apresentados no diagrama de ramo e folhas a seguir, calcule

1. a média;
2. a moda;
3. os 3 quartis.

Escala
15 | 0 = 1,50

15	0	1	5	8	9														
16	0	0	1	2	2	3	4	6	8	8	8	9							
17	0	1	2	2	2	2	3	3	5	6	6	6	6	6	7	8	9		
18	0	0	2	2	3	3	3	6	6	6	7	7	7	7	8	9			
19	1	1	2	3	5	6	6	3	8	8	9								
20	0	0																	

Freq. Absoluta		Soma
Simple	Acumulada	
5	5	6,14
12	17	19,71
18	35	31,40
17	52	31,44
11	63	21,42
2	65	4,00

$$a) \bar{x} = \frac{6,14 + 19,71 + 31,40 + 31,44 + 21,42 + 4,00}{65} = \frac{114,11}{65}$$

$$\bar{x} = 1,7555$$

$$b) \text{Modo} = 1,76$$

$$c) Q_2 = 33^{\text{a}} \text{ obs} \quad Q_2 = 1,77$$

~~$$Q_1 = \frac{15^{\text{a}} + 16^{\text{a}}}{2} = \frac{1,68 + 1,68}{2} = 1,68$$~~

~~$Q_3 =$~~

$$Q_1 = \frac{16^{\text{a}} + 17^{\text{a}}}{2} = \frac{1,68 + 1,69}{2} = 1,685$$

$$Q_3 = \frac{49^{\text{a}} + 50^{\text{a}}}{2} = \frac{1,87 + 1,88}{2} = 1,875$$