



Universidade Federal Fluminense - Pólo Universitário de Rio das Ostras

Professor: Dalessandro Soares Vianna

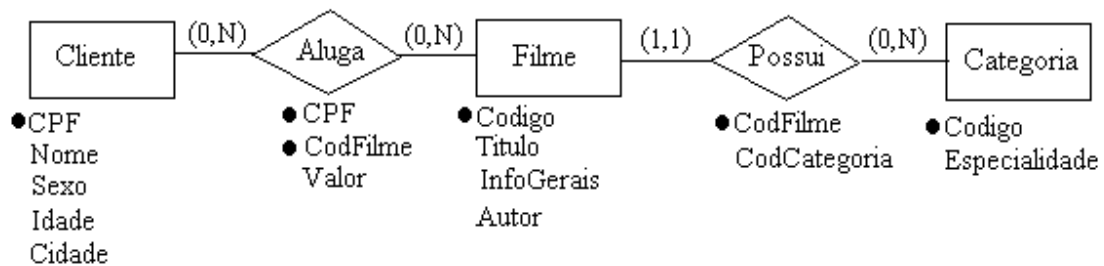
Data: 19/03/2013

Disciplina: Banco de Dados

Prova: P2

Nome do Aluno: ..... Matrícula: .....

1ª Questão (10,0): Implemente as consultas, levando em consideração o DER abaixo.



- (1,0) Álgebra relacional – selecione o nome e idade dos clientes que alugaram filme de Bruno Barreto.
- (1,0) SQL – Selecione os clientes que ainda não alugaram filmes.
- (1,0) SQL – Selecione a quantidade de alugueis dos filmes nos quais a informação geral possui a palavra “vampiro”.
- (1,0) SQL – Selecione os clientes que já alugaram o filme “Titanic” ou que já alugaram um filme cuja especialidade é “Ficção Científica”.
- (1,0) SQL – Selecione o valor gasto com aluguel por cada cliente (a consulta deve ser feita pelo nome do cliente).
- (1,0) SQL – Selecione o título dos filmes e a sua arrecadação com alugueis para os filmes com arrecadação superior a R\$5000,00.
- (1,0) SQL – Selecione os clientes que alugaram todos os filmes de Steven Spielberg.
- (1,0) SQL – Atualize as “informações gerais” para “Filme de ação” dos filmes da categoria “Ação”.
- (1,0) SQL – Selecione os dez filmes mais alugados.
- (1,0) SQL – Remova todos os alugueis do filme “Uma linda mulher”.