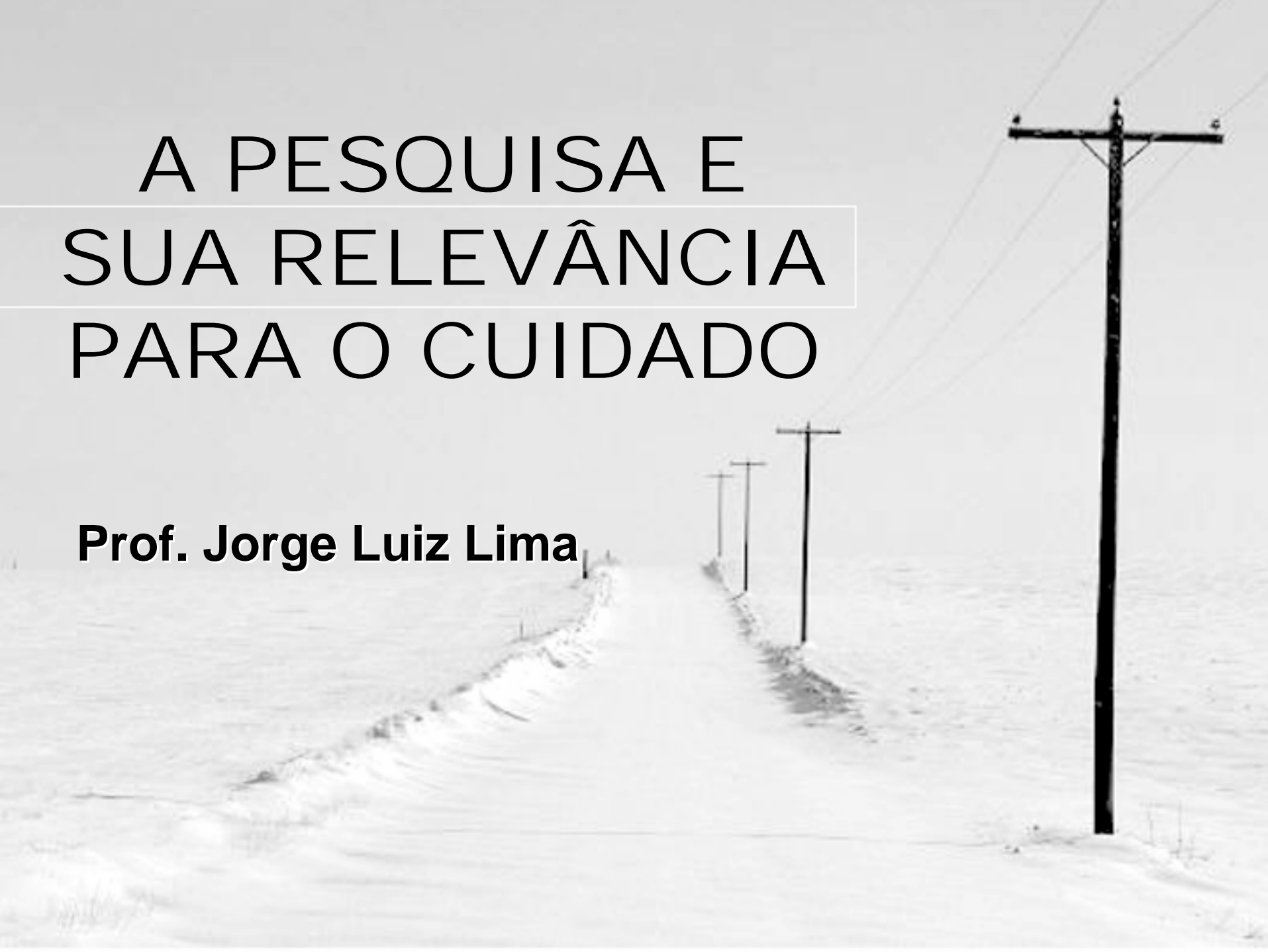


A PESQUISA E SUA RELEVÂNCIA PARA O CUIDADO

Prof. Jorge Luiz Lima



- POR QUE FAZER PESQUISA?



- A PESQUISA CIENTÍFICA CONSTITUI ALGO ARTESANAL, POR ISSO, É UMA ARTE.



- **Pesquisar é viajar, partir em busca do conhecimento. Como não sabemos onde vamos parar precisamos seguir algumas diretrizes.**



- POR QUE BUSCAMOS O CONHECIMENTO?
- QUAL A REPERCUSSÃO DA PESQUISA NA SAÚDE E NO CUIDADO?



- Epistemologia - *s.f.* (1942 cf. PD3) FIL 1 reflexão geral em torno da natureza, etapas e limites do conhecimento humano, esp. nas relações que se estabelecem entre o sujeito indagativo e o objeto inerte, as duas polaridades tradicionais do processo cognitivo; teoria do conhecimento.



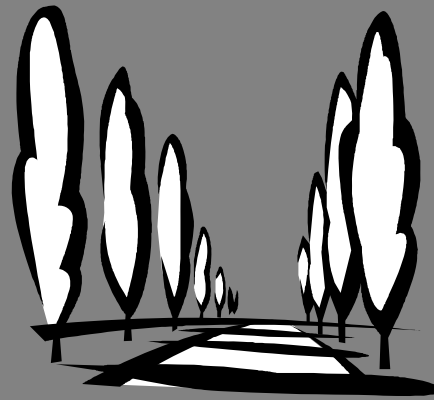
- 2º estudo dos postulados, conclusões e métodos dos diferentes ramos do saber científico, ou das teorias e práticas em geral, avaliadas em sua validade cognitiva, ou descritas em suas trajetórias evolutivas, seus paradigmas estruturais ou suas relações com a sociedade e a história; teoria da ciência .



- O primeiro sentido é o de uma teoria do conhecimento, onde buscamos a natureza, as etapas e os limites do conhecimento humano, o que leva a estudar, inclusive, os processos cognitivos individuais (psicologia cognitiva) e sociais (a formação e a validade das ciências).



- Procura responder as perguntas:
- O que é conhecer?
- O que podemos conhecer?
Como podemos conhecer?
- O que nos motiva a conhecer?



- Daí o segundo sentido mencionar que o conhecer depende da sociedade e da história. Como todo produto humano, o conhecimento é social e histórico, isto é, possui uma história e atende a interesses e valores que se alteram com o tempo.

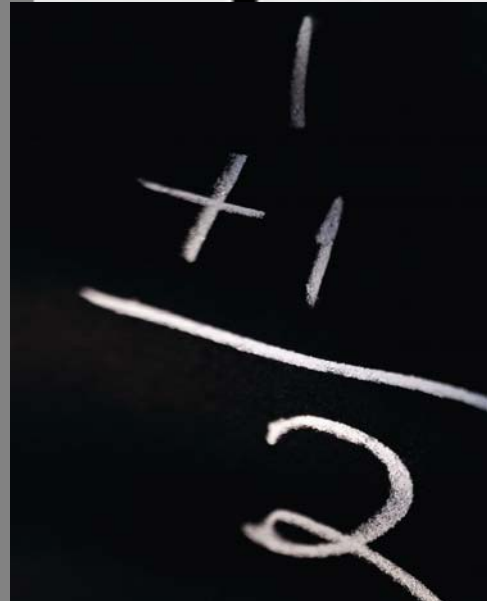
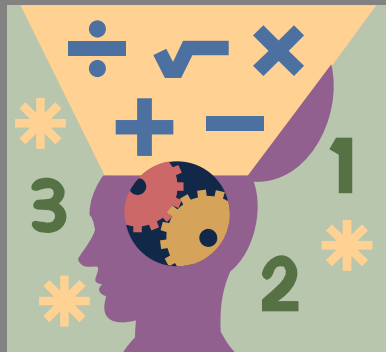


- **CORRENTES FILOSÓFICAS**



POSITIVISMO

- Foi uma corrente filosófica cujo mentor e iniciador principal foi Auguste Comte, no século XIX. Propõe a idéia de uma ciência sem teologia ou metafísica, baseada apenas no mundo físico/material.



MATERIALISMO DIALÉTICO

- No século XIX, temos a efetivação da sociedade burguesa e a implantação do capitalismo industrial, que trouxe a implantação de um novo modelo de sociedade, que desde o seu surgimento já é criticada pelas suas contradições internas e principalmente pelas desigualdades sociais que traz consigo críticas e do estudo da sociedade capitalista.



MATERIALISMO DIALÉTICO

- Destacam-se dois pensadores: Karl Marx e Friedrich Engels. Ambos elaboram uma nova concepção filosófica do mundo, o “materialismo histórico e dialético”, e ao fazerem a crítica da sociedade em que vivem, apresentam propostas para sua transformação: o socialismo científico.
- Seu método de explicação da sociedade, aplicado à história é o “materialismo histórico e dialético”.



O materialismo ????????

- “As relações sociais são inteiramente interligadas às forças produtivas. Adquirindo novas forças produtivas, os homens modificam o seu modo de produção, a maneira de ganhar a vida, modificam todas as relações sociais.”



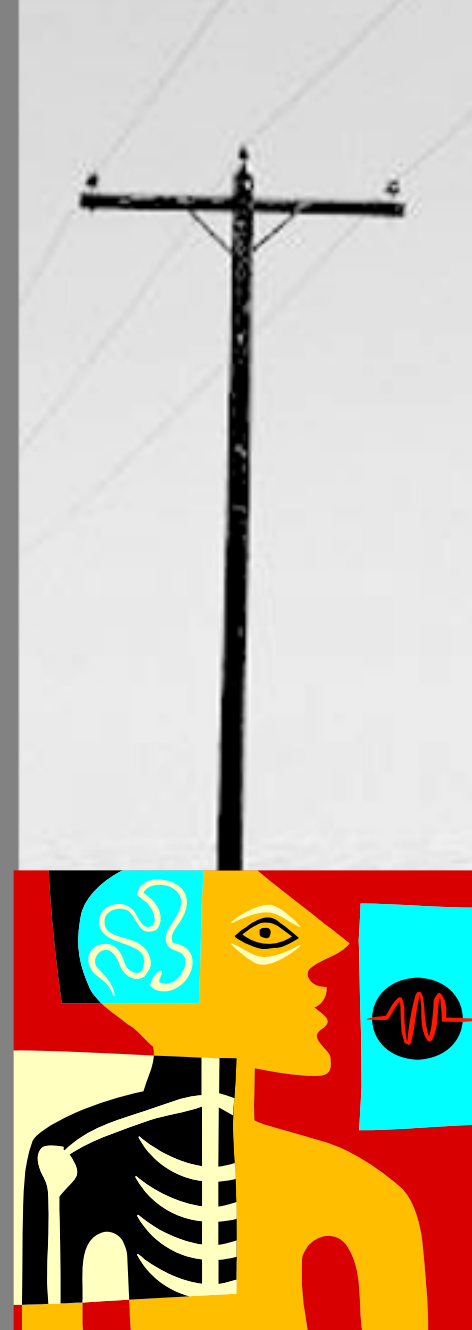
Dialética

- A dialética marxista postula que as leis do pensamento correspondem às leis da realidade. A dialética não é só pensamento: é pensamento e realidade a um só tempo. Mas, a matéria e seu conteúdo histórico ditam a dialética do marxismo: a realidade é contraditória com o pensamento dialético.



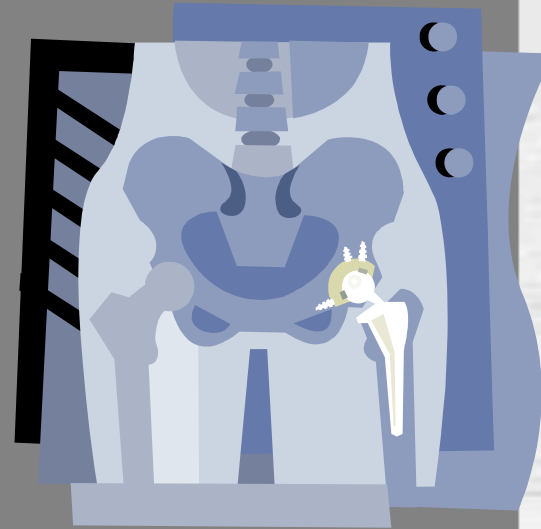
FENOMENOLOGIA

- A Fenomenologia, nascida na segunda metade do século XX, a partir das análises de Franz Brentano sobre a intencionalidade da consciência humana, trata de descrever, compreender e interpretar os fenômenos que se apresentam à percepção.



FENOMENOLOGIA

- Propõe a extinção da separação entre "sujeito" e "objeto", opondo-se ao pensamento positivista do século XIX.



- **POSITIVISMO – RETRATO**
- **MATERIALISMO DIALÉTICO
FILME.**
- **FENOMENOLOGIA –RX.**



- **Estudem !!!!**

